

# Educational Ensemble Jean Mentelin

## Kindergarten, Volksschule und Kantine

Das Grundstück liegt zwischen einem Industriegebiet im Osten und einem Naturpark im Westen. Das Holzbau-Ensemble vermittelt zwischen den landschaftlichen Kontrasten des Straßenbildes und der Uferlandschaft. Richtung Naturraum öffnet sich der Gebäudekomplex mit vielfältigen Freiräumen und begehbaren Dächern. Der Außenbereich mit zwei Höfen, Biotopen und pädagogischen Gärten ist erweiterter Lern- und Spielraum für die Kinder. Im Inneren bildet die zweigeschossige, lichtdurchflutete Bibliothek das Herzstück der Volksschule. Die räumliche Gliederung der Schule in drei Baukörper, die durch transparente Brücken verbunden sind, führt zu einer klaren Orientierung und ermöglicht Sichtbeziehungen und Durchgänge zur Natur. Das Gebäude ist auf die Bedürfnisse von Kindern zugeschnitten.

**Category**  
Competition, 1st prize

**Location**  
Strasbourg, FR

**Completion**  
2024

**Client**  
City of Strasbourg

**Cooperation Partner**  
MW Architectes

**Landscape Partner**  
Atelier Roberta

## Kindergarten, primary school and canteen

The site is situated between an industrial area to the east and a nature park to the west. The wooden building ensemble mediates between the scenic contrasts of the streetscape and the riverside landscape. Towards nature the houses open up with diverse outdoor spaces and accessible roofs. This area with two yards, biotopes and educational gardens is an extended learning and playground for the children. The two-storey light-flooded library forms the heart of the elementary school. The spatial organisation of the school into three buildings connected through transparent bridges leads to clear orientation and enables visual relationship with as well as passages to nature. The building caters to the needs of children.

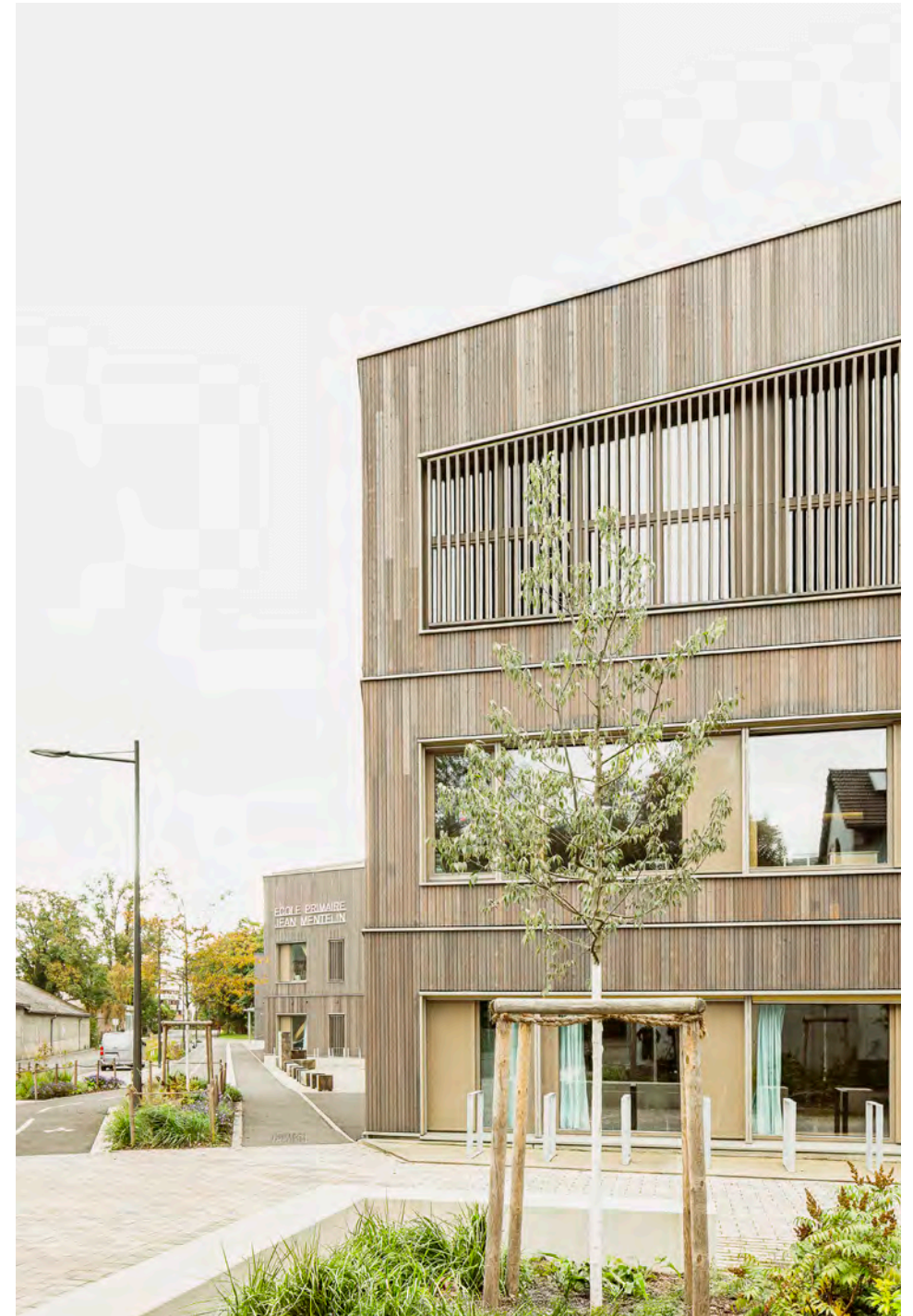
**GFA**  
6.330 m<sup>2</sup>

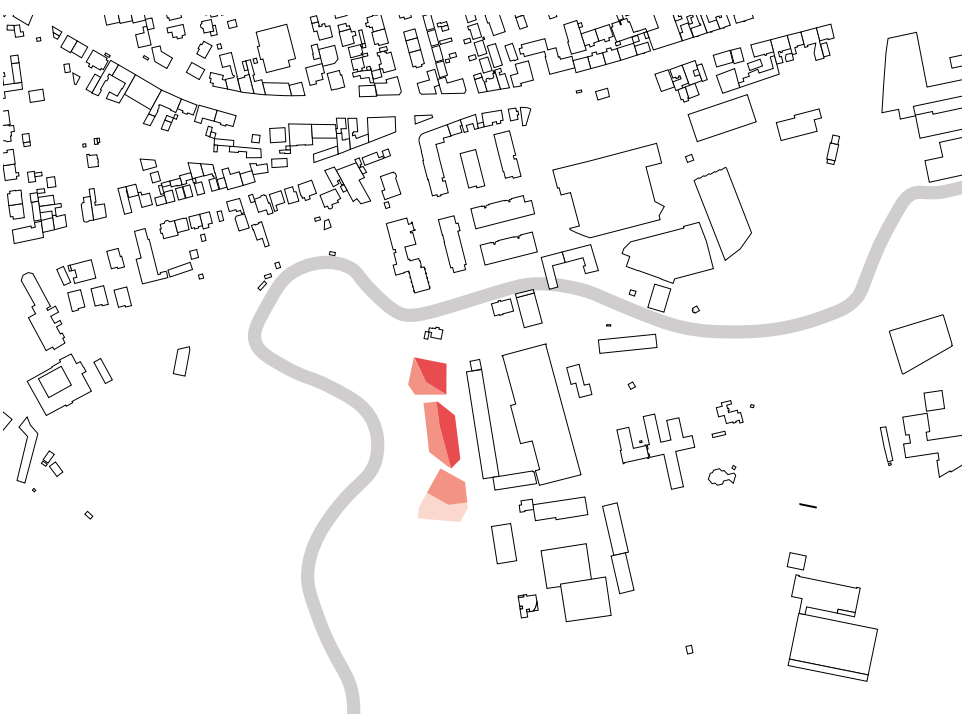
**Pictures**  
Christophe Bourgeois,  
tschinkersten

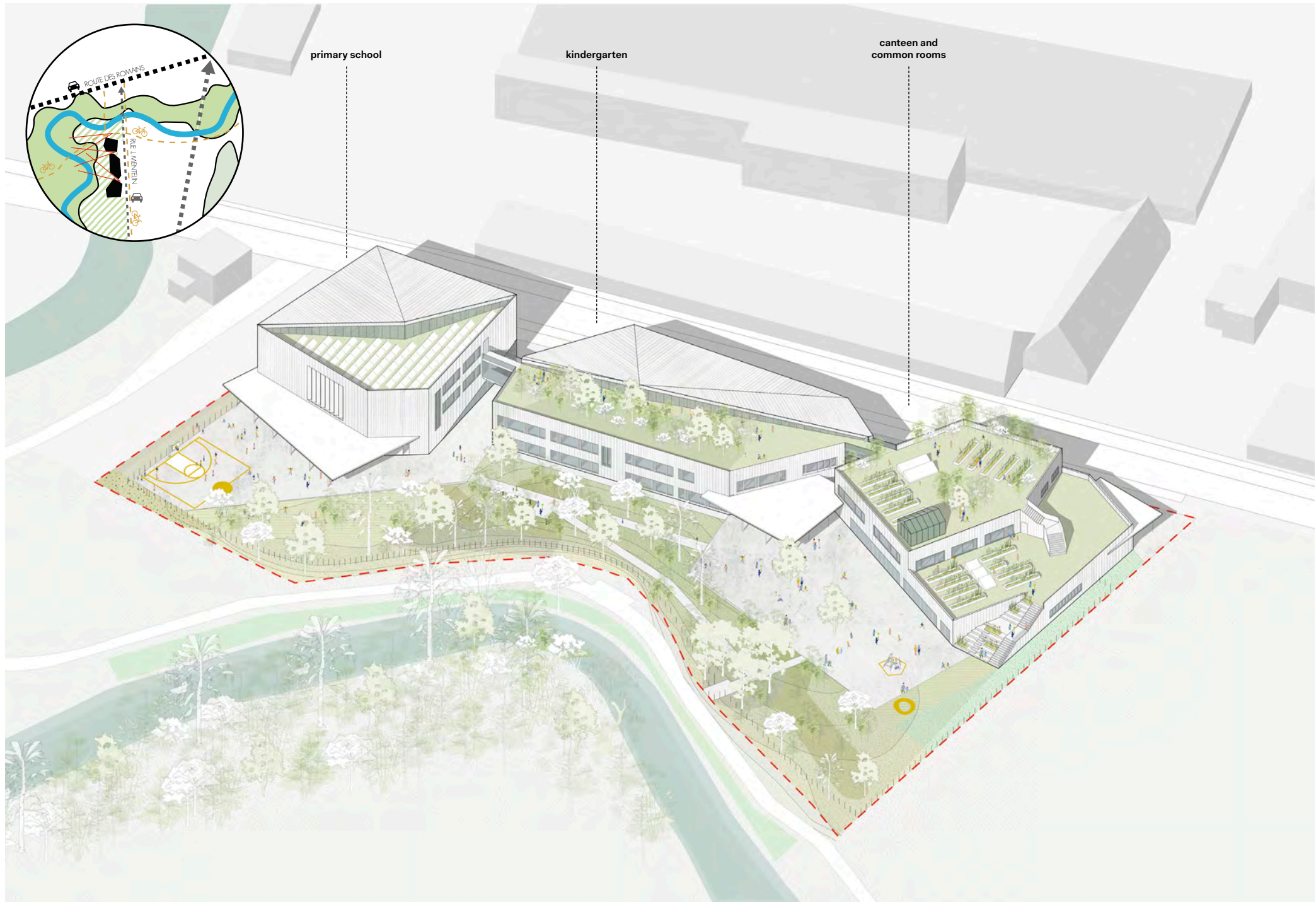
**Sustainability**  
accessible roofs, biotopes/  
gardens, passive house  
standard, flexible building  
structure, ecological building  
materials & energy supply

**Project Partner**  
Construction management:  
Echoes-Economie / Structural  
engineering: M.H. Ingénierie  
& Ingénierie Bois / Building  
services & electrics: M.H.  
Ingénierie / Infrastructure  
& decontamination: Lollier  
Ingénierie / Acoustics:  
INGEMANSSON / Kitchen  
planner: IG Consultant

**Collaborators**  
Lukas Antoni, Elisabetta  
Carboni, Markus Gianmoena,  
Birgit Moser, Gerhard  
Oberhofer, Gajic Srdan,  
Alexander Sokolov



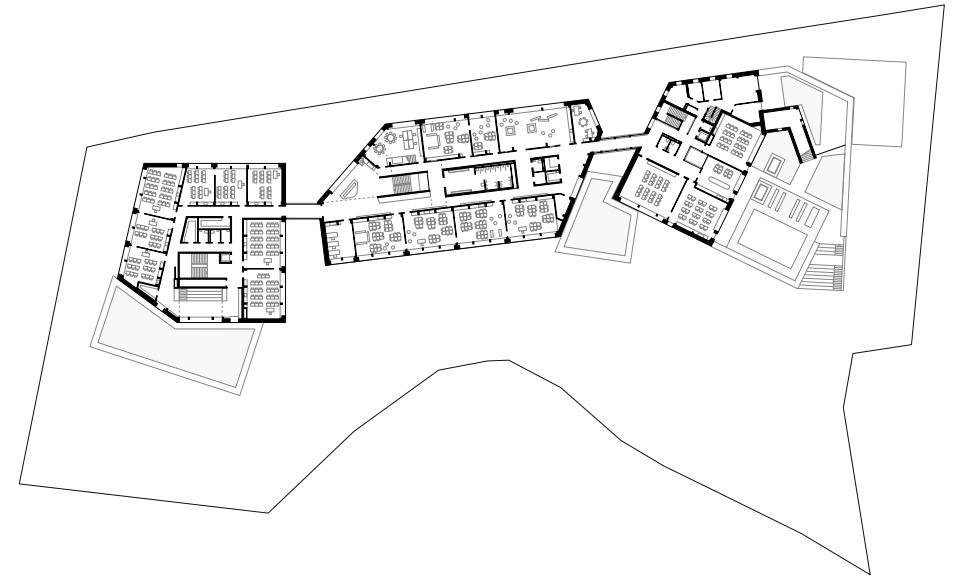




primary school

kindergarten

canteen and  
common rooms



1st floor



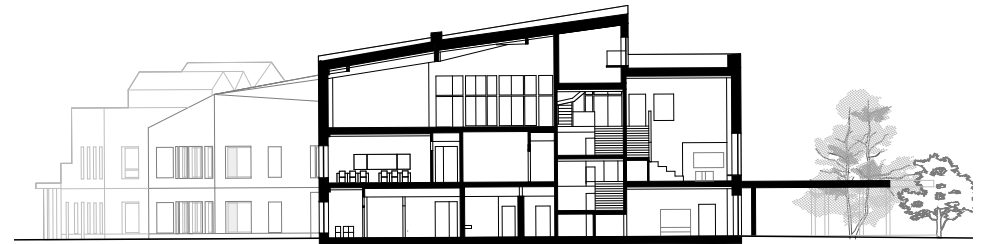
ground floor



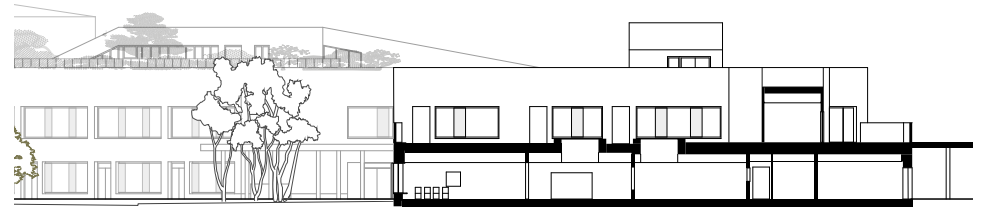




section through the kindergarten



section through the primary school



section through the canteen

