

Collective Housing Koblach

65 geförderte und freifinanzierte Wohnungen

Eine neue Wohnsiedlung entlang der Hauptstraße in Koblach öffnet sich mit einem Vorplatz zur Stadt — dem Kutzner Plätzle, das den Auftakt zur autofreien Anlage bildet. Als lebendiges Zentrum des Quartiers fungiert dieser als Schnittstelle zwischen öffentlichem und privatem Raum. Am Platz befinden sich Gemeinschaftsräume sowie eine Kindertagesstätte. Klare, kompakte Gebäudeformen ermöglichen großzügige Freiräume; die Anordnung der Baukörper schafft Zwischenräume mit fließenden Übergängen und Pufferzonen vor den Hauseingängen. Der angrenzende Wald mit Radweg und Naturspielflächen bildet zusammen mit der grünen Mitte ein harmonisches Ensemble. Die fünf Gebäude sind in Hybridbauweise errichtet: Die geförderten Gebäude bestehen aus vorgefertigten Holzelementen mit Holzverkleidung, die freifinanzierten Gebäude aus monolithischer, verputzter Ziegelbauweise.

Category

Direct commission with prior study

Location

Koblach, AT

Completion

2025

Client

Wohnbauselbsthilfe,
Wilhelm+Mayer

Landscape Partner

Gruber+Haumer

65 subsidised and privately financed flats

A new housing development fronts the main road in Koblach, opening onto a square — the “Kutzner Plätzle” — that marks the entrance to the car-free estate. As the lively centre of the neighbourhood, it acts as a threshold between public and private space. Communal facilities are located around the square, and the daycare centre is also accessed from here. Clear, compact building forms enable generous open spaces; their arrangement creates intermediate zones with flowing transitions and buffer areas at the entrances. The adjacent forest, with cycle path & natural play areas, extends the green heart of the development. The five buildings are constructed using a hybrid construction: the subsidised buildings with prefabricated timber elements and timber cladding, the privately financed ones in monolithic brick with a plaster finish.

Project Partner

Structural engineering: Kofler
Baustatik / Building physics:
Hafner Weithas / Electricians:
Dorf-Installationstechnik
/ Building services: Ing.
Günther Sillke / Infiltration:
Rudhardt+Gasser+Pfefferkorn /
Traffic: Besch & Partner

Collaborators

Vanessa Anibas, Valentin
Heuwieser, Arne Leibnitz, Tiago
Santana, Peter Szilagyi

GFA

5,169 m²

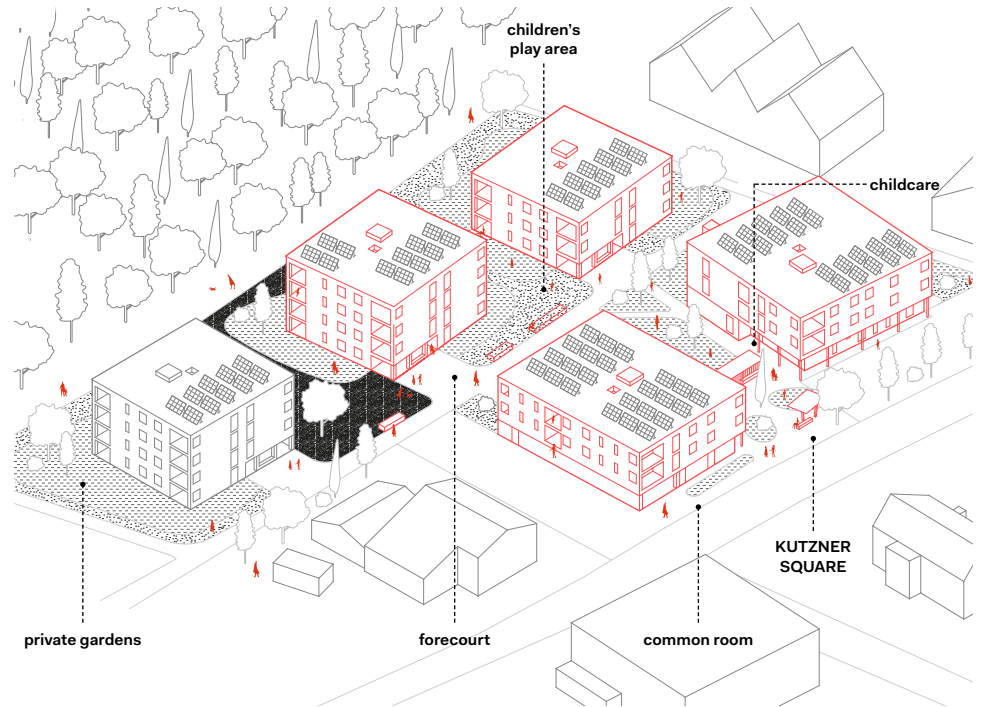
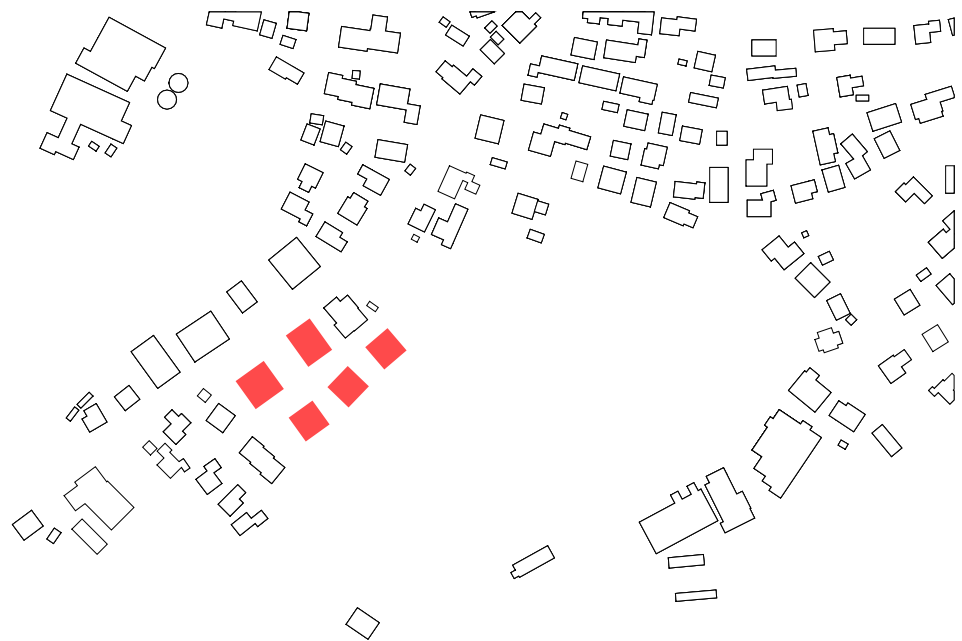
Pictures

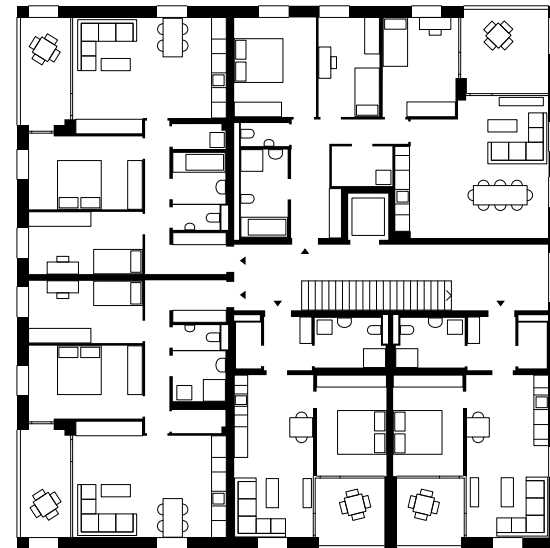
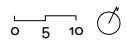
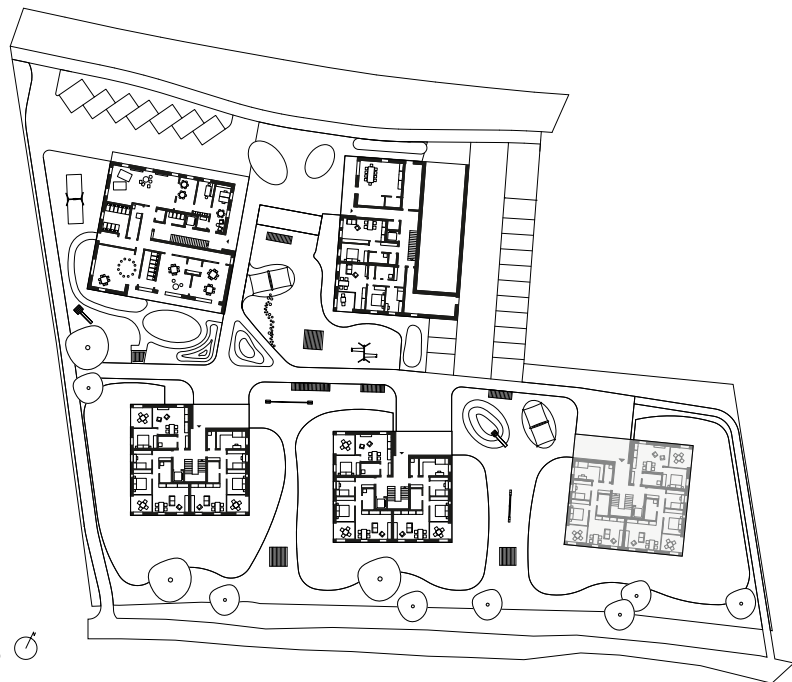
David Schreyer

Sustainability

affordable housing, communal
spaces, communal garden,
green roofs, car-free, ecological
& regional building materials
(wood, brick), renewable
energy supply (photovoltaic,
hydrogeology energy)







house A - 1st floor

