

# raiffeisen corner St. Pölten

## Eine hybride Bankzentrale

Die neue Raiffeisenbank Zentrale ist an einer markanten städtebaulichen Ecke im Norden der Stadt, unweit vom Bahnhof verortet. Das Gebäudekonzept ermöglicht eine hybride Nutzung und beherbergt neben einer Filiale und einem Beratungszentrum auch ein öffentliches Restaurant und Café, einen Veranstaltungsraum, einen Co-Working Space und Terrassen auf multiplen Geschossen. Eine ausformulierte Fuge teilt den Baukörper in zwei Volumina. Sie markiert als Einschnitt den Haupteingang und beinhaltet die Erschließung des viergeschossigen Bauwerks. Das verglaste Treppenhaus ermöglicht spannende Blickbeziehungen in den Straßenraum und in den ruhigen Innenhof. Die Fassade oszilliert zwischen Offenheit und Geschlossenheit. Horizontale Gesimse aus Glasfaserbeton umhüllen das Gebäude und kontrastieren mit großzügigen Glasflächen, die durch vertikale Lisenen rhythmisch unterbrochen werden.

### Awards

Callwey – Best Workspaces, DE / Vorbildliche Bauten Niederösterreich, AT

### Category

Competition, 1st prize

### Location

St. Pölten, AT

### Completion

2022

### Client

Raiffeisenbank St. Pölten

### Cooperation Partner

Studio Hoffelner Schmid

## A hybrid banking headquarters

The new Raiffeisenbank headquarters in St. Pölten is located on a prominent urban corner in the north of the city, not far from the railway station. The concept of the building allows for hybrid use and accommodates not only a bank branch and an advisory centre, but also a public restaurant and café, an event space, a co-working space and terraces on multiple floors. A formulated joint divides the building into two volumes. It marks the main entrance and contains the access to the four-storey building. The transparent and generous staircase allows views into the street space and the quiet inner courtyard. The façade oscillates between openness and closeness. Horizontal cornices made of glass-fibre concrete wrap around the building over several storeys, contrasting generous glass surfaces, which are rhythmically broken by pilaster strips.

### Project Partner

Project Management: M.O.O.CON / Lighting design: Designbüro Christian Ploderer / Guidance design: buero bauer / Structural engineering, building services & fire protection: kppk / Electrics: TB-AP / Building physics & acoustics: IBO / LBS: Buchegger 7 Baumanagement

### Collaborators

Lukas Antoni, Zsuzsanna Balla, Srdan Gajic, Valentin Heuwieser, Gerhard Mair, Leonie Murero, Victoria Nemeth, Gerhard Oberhofer, Julian Raffetseder, Max Samida, Georg Tran

### GFA

5.250 m<sup>2</sup>

### Pictures

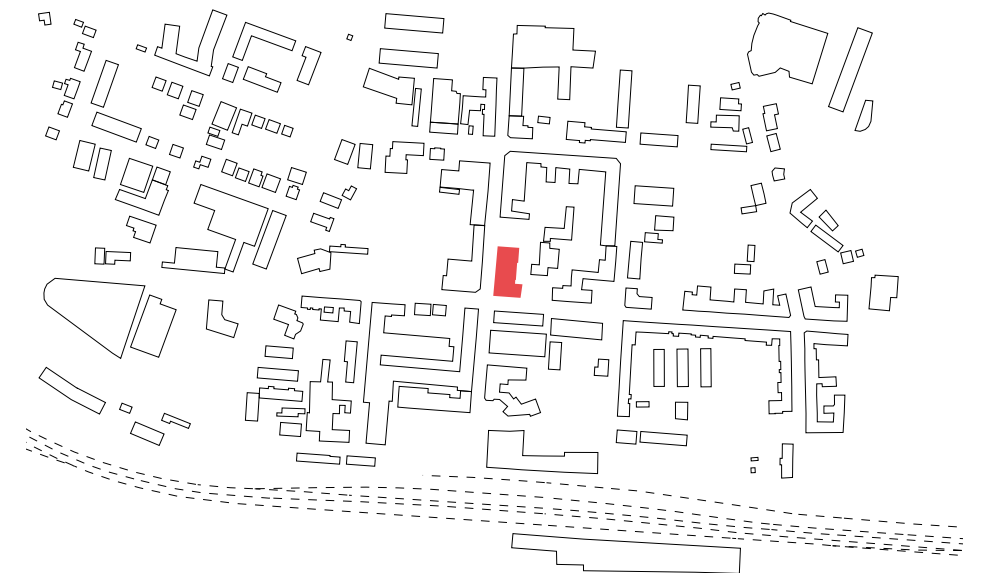
Hertha Hurnaus

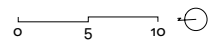
### Sustainability

communal spaces and roofs, flexible building structure, geothermal/solarthermal energy supply, building assessment: klimaaktiv GOLD, BNB certification

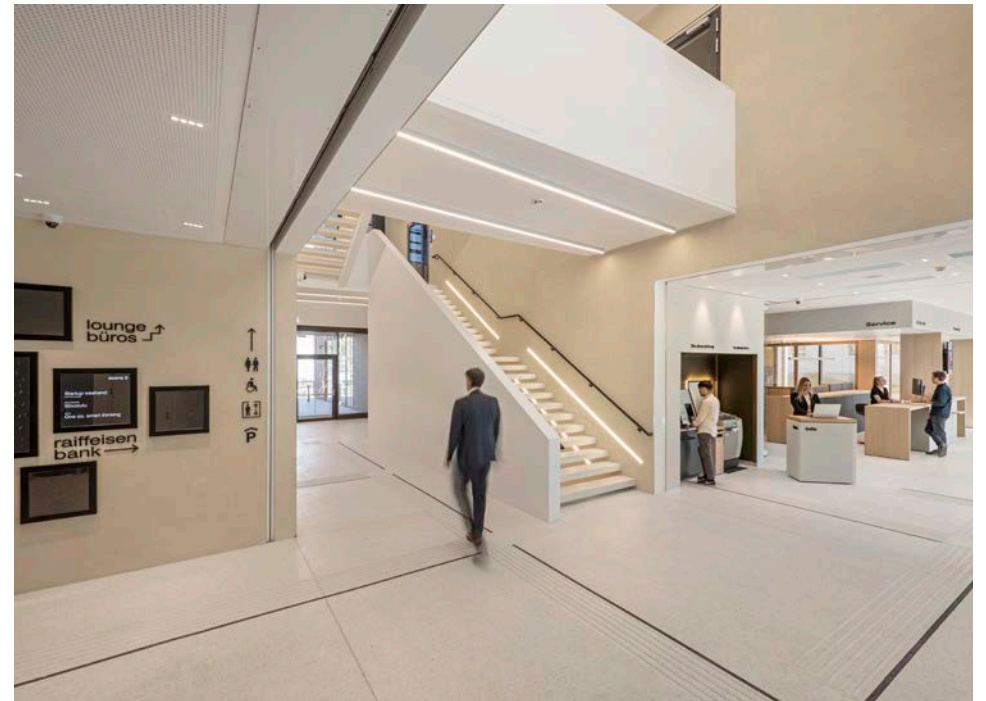
### Art intervention

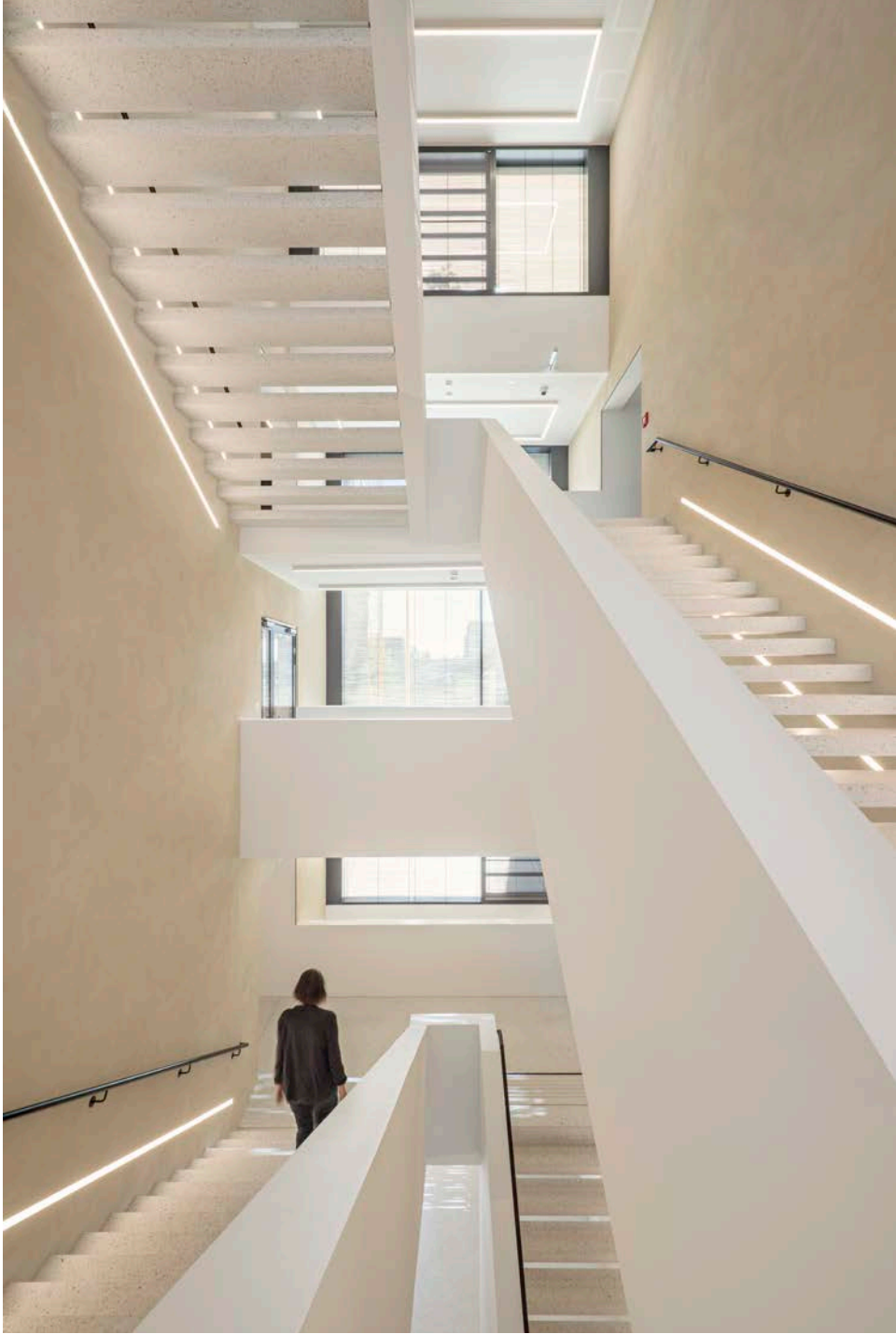
Andreas Fraenzl, Vilma Pflaum





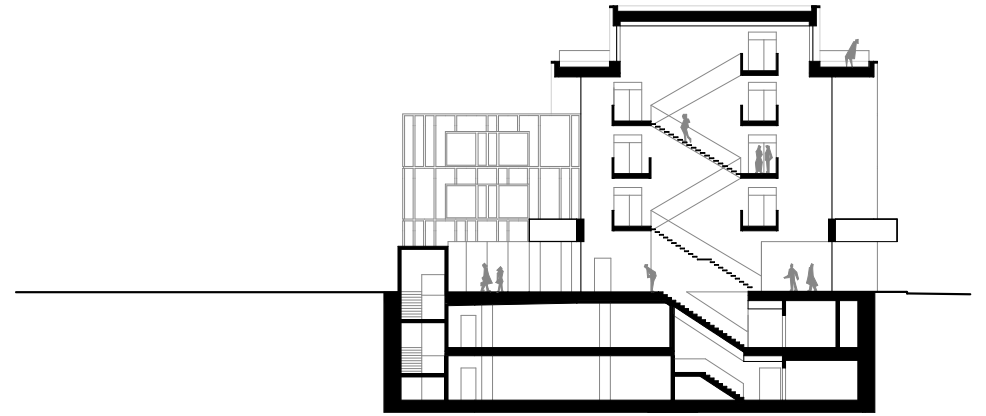
ground floor



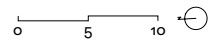
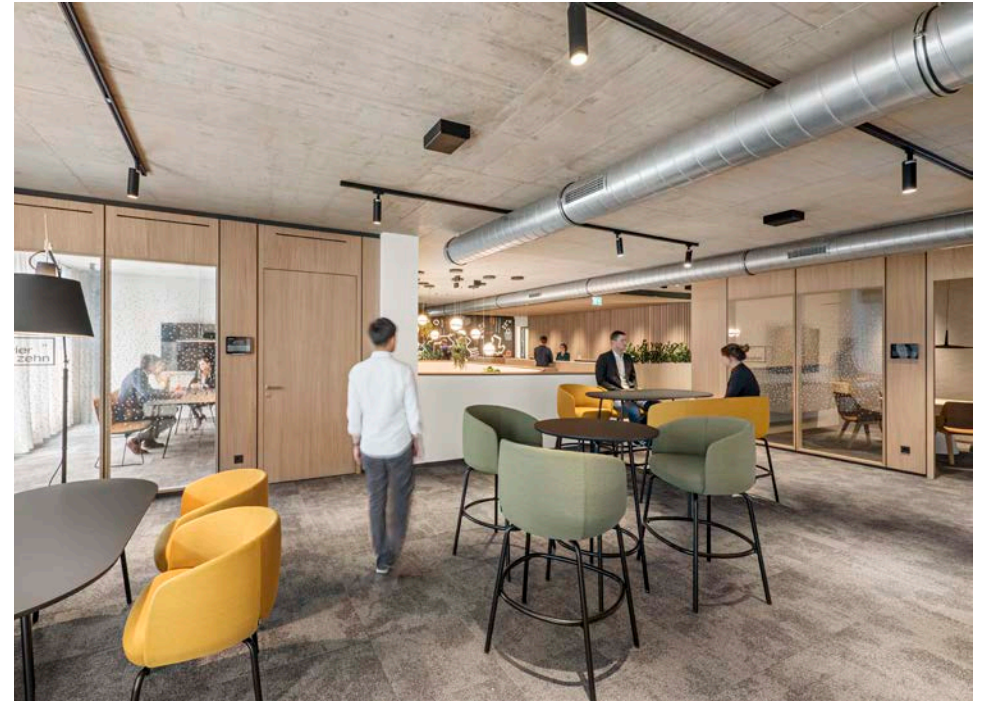
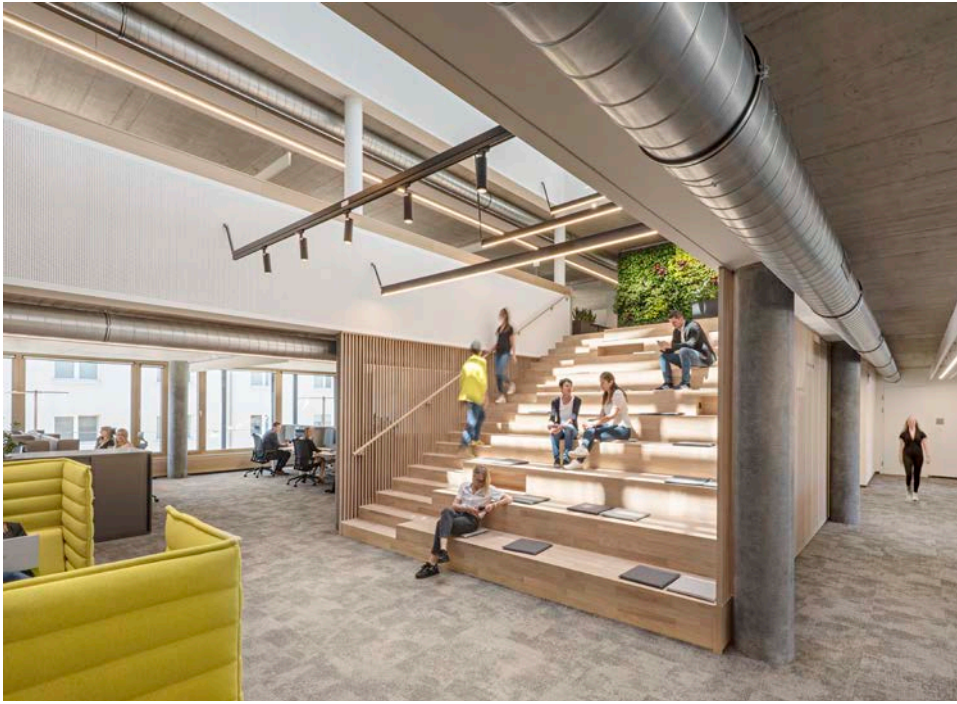


raiffeisen corner St. Pölten

feld72



0 5 10



1st floor

